

名古屋徳洲会総合病院 広報誌

かすたねっと

castanet



2026

6月



特集

消化器内科

「診療科の特色と治療のご紹介」

▲消化器内科の医師ら

- 外来「認知症の人の痛みに気づく5つのポイント」
- 入退院支援室「地域連携について」
- TOPICS「健康友の会 歩け歩け大会 in 東谷山フルーツパーク」

※データ、記事、写真等の無断での複製、転載、改変等を禁止いたします。

名古屋徳洲会総合病院の情報や
看護部公式 SNS はこちらから
ご覧いただけます！



▲名古屋徳洲会総合病院
ホームページ



▲看護部
Instagram



消化器内科診療の特色と治療のご紹介

はじめに

消化器内科は、食道から肛門までの消化管に加え、肝臓・胆嚢・膵臓といった消化に関わる臓器の異常も含めて対応する診療科です。さらに、「消化管の癌治療」・「機能異常や炎症性腸疾患(潰瘍性大腸炎やクローン病など)への治療」・「肝疾患への治療」・「胆膵疾患への治療」の4つに大別されているように思われますが、当院では「消化管の癌治療」および「胆膵疾患への治療」に特に重きを置いて診療にあたっていることが特色です。

「消化管の癌治療」

消化管の癌治療においては、まず早期発見が重要となります。そのために、月曜日から土曜日まで内視鏡検査ができる体制をとっています。さらに、高い解像度を誇る富士フィルム社の最新の内視鏡システムを導入することで、癌の発見率を最大限上昇できるように努めています。



▲ELUXEO7000 2023年2月導入

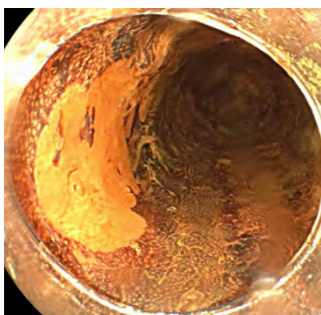


▲ELUXEO8000 2024年10月導入

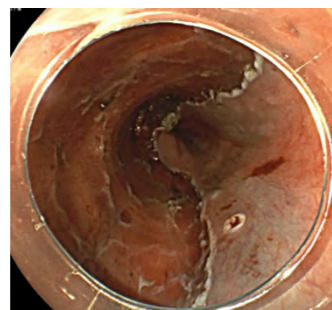


▲最新機器の解像度
(奥まで明るく鮮明に見ることができます)

○内視鏡システムの画像



▲早期食道癌症例



▲完全に剥離された状態



▲切除された病変

内視鏡治療の実績といたしましては、早期癌に対し、内視鏡のみで切除を行う「内視鏡的粘膜下層剥離術(ESD)」を、2022年より本格的に開始いたしました。従来より実施していた上部消化管に加え、下部消化管においても施設基準を取得し、現在では対応領域を拡大しております。ESDの実施件数は、2020年には年間6件でしたが、現在では年間70件ペースまで増加しております。

「胆膵疾患への治療」

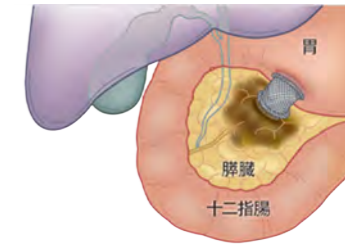
結石による黄疸や感染への治療、腫瘍への検査・投薬、さらには超音波内視鏡を用いた検査や医療器具留置といった内容が専門性をもって行われる治療となります。当院ではこれらのための医療機器を準備し、緊急治療も含めて広く対応できる体制としております。



▲Scivita Medical Full Imaging System
Boston社から販売されている胆道鏡

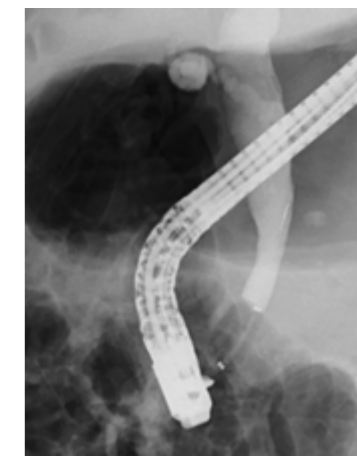
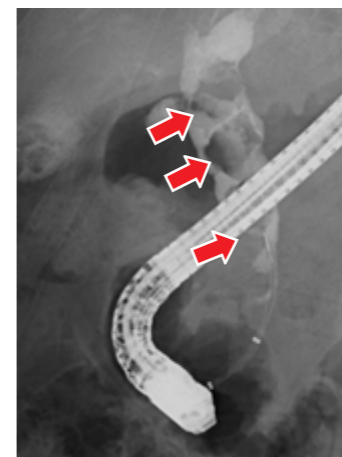


▲Hot AXIOS
膵炎後の膿瘍治療へ用いる



▲Hot AXIOS
留置のイメージ図

Hot AXIOSは、膵臓や膵臓周囲に生じた嚢胞(血液や体液、膿、壊死(えし)組織などが蓄積してできた袋状のもの)に対する治療で、胃から嚢胞にかけて筒状の補綴材を留置することで、嚢胞内の内容物を消化管に流し体外に排出します。



碎石処置により、総胆管から結石は消失。(→ が結石)

「他院への応援体制」

名古屋徳洲会総合病院の消化器内科チームの応援で、大垣徳洲会病院でもESDを毎月のように行っており、年10から20件行っております。上部内視鏡検査も年間2,000件以上行っております。

おわりに

当院では、上記のような専門的医療を、最小限の合併症リスクで行えるように日々研鑽に努めております。さらに、当院の他の診療科の先生方が培ってきた緊急治療へ姿勢を継承し、消化器内科でも24時間365日緊急治療が行える体制としておりますので、お気軽に当院への受診もしくはご紹介をお願いいたします。

消化器内科
部長
前田 洋平



認知症の人の痛みに気づく5つのポイント

皆さまは、認知症の人が、何かつらそうな様子に見えるけど、自分はわかってあげられない、と悩んだことはありませんか？今回は、認知症の人の痛みに早く気付くにはどうしたらよいかお話いたします。



はじめに

コミュニケーションが十分に取れない認知症の人が何かを訴えていても、それに気づくのはとても難しいです。特に体の痛みやつらさは、すぐに受診すべき体調不良が隠れていることも多くあります。そんな認知症の人の痛みに早く気付くにはどうしたらよいでしょうか。

認知症の人は、加齢や脳の機能低下により「痛みの感じ方(閾値)」や「痛みの伝え方」が健常な高齢者とは異なる特性を示すといわれています。特に重度になると「痛い」と言葉で伝えられず、行動や表情でサインを発することが多くあります。認知症の人の痛みに気づく鍵は「普段との違い」です。



認知症の人の痛みに気づく5つのポイント

① 息づかいは穏やかかどうか

穏やかな息づかいをされている時は痛みが少ない時です。息をはあはあしている時や頑張って息をしている時は、少し痛みがあります。はあはあが長く続く時や、ぜこぜこ音を伴うような息づかいをしている時は、痛みが強い時です。息づかいに注目しましょう。

② 声が出ているかどうか

笑い声の時や、声を出していない時は、痛みが少ない時です。笑顔でない小声の時は少し痛い時です。それが大きな声になると、痛みが強い時です。声に耳を傾けましょう。

③ 表情は穏やかかどうか

穏やかな表情の時は、痛みが少ないです。悲しそうな表情や怯えているような表情の時は少し痛みがあるかもしれません。もし、顔をゆがめているようならきっと強い痛みです。表情の穏やかさという視点で見てください。

④ しぐさがリラックスしているかどうか

リラックスしたしぐさに見える時は、痛みが少ないです。行ったり来たりしている時、そわそわしている時は、少し痛い時です。たとえば、こぶしを握ったり、何かを押しつけるような動作がある時などは、とても痛みが強いはず。体の筋肉の緊張の程度など、リラックスしているかどうかに着目しましょう。

⑤ 声かけに対する反応はどうか

何かわからないけど、何かしら痛そうだなと思ったら声をかけてみましょう。声をかけて、こちらに注目してくれたら、激しい痛みはないでしょう。声をかけても、こちらにまったく注目してくれない時は、激しい痛みがあるかもしれません。小さな声から大きな声へ、順番に声の大きさを変えて、声をかけてみましょう。そして、反応を見てみましょう。より小さな声でこちらに注目してくれたら、大きな痛みはないはず。必ずです。

認知症の人が「怒っている」「わがまま」のように見える場合でも、それは痛みのサインかもと疑い、「普段と違う様子はないか」「どこか痛いのではないか」という視点をもって患者さんをみることで、痛みの緩和と、QOL(生活の質)の維持につながります。

看護師
主任
上畑 梨恵



地域連携について

～地域で支え合う「地域完結型医療」と急性期病院の役割～

皆さまは、病気や怪我をしたとき「ずっと同じ病院で治療から療養まで行う」と思われますか？ 超高齢社会を迎えた今、医療の形は大きく変わり、地域全体で患者さんを支える「地域完結型医療(地域包括ケアシステム)」となってきています。今回は、この仕組みの中で当院(急性期病院)が担う役割について、また地域連携についてご紹介します。

「病院完結型」から「地域完結型」へ



以前は、病気の治療からリハビリ、退院後の生活のサポートまで、1つの大病院が抱え込むケースが多くありました。しかしこれでは、本当に一分一秒を争う重症の患者さんを救うためのベッドや医師が不足してしまいます。そこで現在は、地域全体でそれぞれの得意分野を活かした「役割分担」が進められています。

- かかりつけ医：日々の健康管理や、慢性期の継続的な治療を行う
- 急性期病院(当院)：手術や検査、救急など、緊急度の高い集中治療を行う
- 回復期病院・在宅介護：リハビリを行い、住み慣れた自宅での生活に戻るためのサポートをする

当院の役割は、命を救い、生活へつなぐ「橋渡し」



当院の最大の役割は、24時間体制で救急患者さんを受け入れ、高度な医療で「まずは命を救い、状態を早期に安定させること」です。そして、病状が落ち着いた後は、患者さんが元の生活へスムーズに戻れるよう、地域への「橋渡し」が重要となっています。

- ①「医療」から「生活」への橋渡し：入院直後から、患者さんが元々どのような生活を送っていたかを把握し、早期から退院後の生活を見据えた支援を始めます。ただ病気を治すだけでなく、「生活に戻る」ためのケア(リハビリや栄養管理、生活指導など)を行なっていきます。
- ②「病院」から「地域」への橋渡し：退院前には、当院の入退院支援看護師やソーシャルワーカーが介入して、地域のケアマネジャーや、退院後の主治医となる「かかりつけ医」に対して、当院での治療内容や、退院後の注意点をしっかりと引き継ぐことで、退院したその日から安心して自宅での生活や介護サービスを再開できるように連携をします。
- ③困ったときの「いつでもバックアップ」：橋渡しは、病院から地域への一方通行ではありません。ご自宅や施設で療養中に万が一、体調が急変した際には、当院がいつでも迅速に受け入れる「地域の最後の砦」として控えています。この安心感があるからこそ、住み慣れた地域での生活を続けることができます。

地域の皆さまとともに歩む病院へ



私たちは、患者さんの「生活」を守るため、地域の「かかりつけ医」の先生方や、ケアマネジャーさんなど地域の皆さまとともに、手を取り合い、切れ目のない安心をお届けできるよう努めています。患者さんが住み慣れた街で自分らしく暮らせるように、地域連携を進めていきます。

さいごに

地域連携には、入院早期よりかかりつけ医やケアマネジャーとの情報共有が必要となります。入院したら、かかりつけ医やケアマネジャーを病棟看護師まで教えていただきますよう、ご協力お願いします。

入退院支援センター
主任
池戸 貴子



TOPICS 健康友の会 歩け歩け大会



2026.4.26

in 東谷山フルーツパーク

天気も味方！
快晴

快晴の下、気持ちよく東谷山を散策しました

1 開会式



元気よく
ラジオ体操



準備体操でしっかり体をほぐし、
青山会長のご挨拶でスタート！！

2 出発！



一般コース、健脚コース、お散歩コースに分かれて出発



一般コース



健脚コース（東谷山山頂で記念撮影）



3 東谷山フルーツパーク到着

散策や職員さん講義、抽選会で楽しい時間を過ごしました



散策タイム



きれいな花や果樹を
見ながら散策♪

フルーツパーク職員さん講義



果物と野菜の違いなど、
楽しく学びました！

スタッフ自己紹介



当院のスタッフから
自己紹介をしました。

大抽選会



青山会長主催！野球の観戦
チケット抽選会で大盛り上がり！

4 集合写真撮影



ご参加いただいた皆さま、
ありがとうございました！



次回は6/21(日)に昼神温泉、
馬籠宿バスツアーを実施します！
※参加希望者はお問い合わせください。



新規会員大募集中！！

お問い合わせ



◀公式LINEで活動の
様子を配信中！

「健康友の会 事務局」（地域連携室）


TEL：0568(66)-8117(直通)

医師紹介

心臓血管外科

 総長 大橋 壯樹 大阪大学医学部臨床教授 日本外科学会心臓血管外科専門医 日本胸外科学会指導医 心臓血管外科指導医	 部長 細羽 創宇 日本外科学会専門医 心臓血管外科指導医 ECFMG 認定米国医師免許	 部長 菱川 敬規 心臓血管外科学会専門医 下肢静脈瘤血管内治療実施医	 部長 山内 博貴 心臓血管外科学会専門医 胸部・腹部ステントグラフト指導医 インフレーションコントロールクター 日本ロボット外科学会専門医	 部長 曾我部 博文 下肢静脈瘤血管内治療実施医 腹部ステントグラフト実施医	 菅 健太	 千川 夏輝	 中野 一輝	 鶴山 悠喜
--	---	---	--	--	--	---	---	---

循環器内科

 院長 加藤 千雄 博士(医学) 日本内科学会総合内科専門医 日本不整脈学会不整脈専門医 日本救急医学会救急専門医	 部長 安藤 みゆき 博士(医学) 日本内科学会総合内科専門医 日本循環器学会専門医 心臓血管インターベンション学会 TAVR 実施医・指導医	 部長 田中 昭光 胸部・腹部ステントグラフト指導医 日本循環器学会専門医 日本循環器学会専門医 心臓血管インターベンション学会 TAVR 実施医・指導医	 部長 石黒 宣大 日本内科学会総合内科専門医 日本循環器学会専門医 心臓血管インターベンション学会 TAVR 実施医・指導医	 部長 金城 真喜人 日本専門医機構認定内科専門医 心臓血管インターベンション学会 SHD 心エコー 図説認定医	 森 武士	 福壽 真実	 福元 俊介	 石川 雅	 宮田 治朗 (非常勤)
---	---	---	--	--	---	--	--	---	--

小児循環器内科

 部長 後藤 浩子 日本小児科学会小児循環器専門医 日本小児循環器学会小児循環器専門医 日本不整脈学会不整脈専門医 日本不整脈心臓学会不整脈専門医 日本不整脈心臓学会評議員
--

脳神経外科

 副院長 天野 貴之 博士(医学) 日本脳神経外科学会専門医 日本脳神経血管内治療学会専門医	 部長 伊佐 治彦 博士(医学) 日本脳神経外科学会専門医 日本脳神経血管内治療学会専門医 日本脳卒中学会専門医	 杉 直記	 太田 実優	 雪上 直人 (非常勤)	 高橋 優斗 (非常勤)	 間瀬 光人 (非常勤)	 松尾 直樹 (非常勤)	 山本 優 (非常勤)	 佐野 公俊 世界脳神経外科連盟 血管障害部門委員長
---	---	---	--	--	--	--	--	---	--

内科総合診療科

 毛利 公亮	 部長 染小 英弘 日本内科学会認定総合内科専門医 日本神経学会認定神経内科専門医 総合診療医学会特任指導医 病院総合診療医学会特任指導医	 大賀 天弘
--	--	--

内科

 非常勤 吉田 香真 日本内科学会総合内科認定医 日本消化器学会専門医 日本医師会認定産業医	 非常勤 伊藤 竜男 日本内科学会総合内科専門医 日本臨床病学会専門医 日本内分泌学会専門医	 非常勤 稲垣 智里 日本内科学会認定医 日本臨床病学会専門医 日本内分泌学会専門医	 非常勤 辻村 充誉 (非常勤)
---	--	--	---

糖尿病内科

 非常勤 青野 秀史 (非常勤)	 非常勤 宮田 美咲 (非常勤)	 非常勤 都築 研人 (非常勤)
---	---	---

リウマチ・膠原病外来

 非常勤 猪飼 浩樹 (非常勤)

消化器内科

 部長 前田 洋平 日本内科学会内科専門医 消化器内視鏡専門医	 鬼頭 葉奈	 山本 雅貴	 鈴木 研一朗	 宮崎 貴裕
---	--	--	---	--

呼吸器内科

 非常勤 久保 昭仁 日本内科学会総合内科専門医 日本臨床病学会専門医 日本呼吸器学会専門医	 非常勤 天野 瞳 (非常勤)	 非常勤 磯部 知宏 (非常勤)	 非常勤 伊藤 亮太 (非常勤)	 非常勤 藤城 英祐 (非常勤)
---	--	---	---	---

脳神経内科

 部長 福井 マナミ 博士(医学) 日本脳神経内科学会専門医 日本脳神経血管内治療学会専門医 日本内視鏡外科学会技術認定医
--

外科・消化器外科

 主任部長 石川 健 博士(医学) 日本外科学会専門医 日本消化器外科学会専門医・指導医 日本内視鏡外科学会技術認定医	 部長 友田 佳介 博士(医学) 日本外科学会専門医 日本消化器外科学会技術認定医 日本がん治療認定医機構がん治療認定医	 仲野 将隆	 稲垣 有起	 荻 司静香	 高山 信 (非常勤)	 馬場 卓也 (非常勤)
--	--	--	--	--	---	--

呼吸器外科

 副院長 阿見 久典 博士(医学) 日本外科学会専門医・指導医 呼吸器外科専門医 日本内視鏡外科学会専門医・指導医
--

乳腺外科

 部長 吉本 信保 博士(医学) 日本外科学会専門医・指導医 日本臨床病学会専門医・指導医 日本乳腺学会専門医・指導医 日本消化器内視鏡学会専門医 中委マンモグラフィ読影医師

緩和ケア外科

 部長 坂本 雅樹 博士(医学) 日本緩和医療学会指導医 日本整形外科学会専門医・指導医 日本整形外科学会認定シニアフェロー 日本整形外科学会認定有痛育痛医 川一入人工関節診療医・指導医

整形外科

 副院長 井上 淳平 博士(医学) 日本整形外科学会専門医・指導医 日本整形外科学会認定有痛育痛医	 部長 早稲田 祐也 博士(医学) 日本整形外科学会専門医・指導医 日本整形外科学会認定有痛育痛医	 部長 齋藤 志朗 博士(医学) 日本整形外科学会専門医 日本整形外科学会認定シニアフェロー 日本整形外科学会認定リウマチ医 日本整形外科学会認定関節リウマチ医	 和久 佐季	 加藤 雅高	 稲木 博啓	 前田 憲人
--	--	---	---	---	---	---

整形外科

 非常勤 清留 怜	 非常勤 師岡 海和
---	---

手の外科

 部長 水島 秀幸 マイクロナージャリーセンター長 日本整形外科学会専門医 日本手外科学会専門医・指導医 日本整形外科学会認定有痛育痛医

形成外科

 非常勤 藤井 勝善 日本形成外科学会専門医 日本熱傷学会専門医

小児科

 部長 高橋 雅也 日本小児科学会小児科専門医

婦人科

 非常勤 川出 芳彦 (非常勤)	 非常勤 浅野 真希 (非常勤)
---	---



皮膚科

 副院長 三尾 清春


泌尿器科

 部長 秋田 英俊 博士(医学) 日本泌尿器科学会専門医・指導医 日本内視鏡外科学会技術認定医 泌尿器科腔鏡手術認定医	 部長 森 久 博士(医学) 日本医師会認定産業医	 加藤 竜雅
---	--	--

病理診断科

 部長 西川 秋佳 博士(医学) 日本病理学会認定病理専門医 日本臨床病学会認定細胞診指導医 日本毒性病理学会認定毒性病理専門医	 部長 服部 日出雄 日本病理学会専門医 細胞診専門医
--	--





検査科

 部長 豊田 國彦
--

耳鼻咽喉科

 非常勤 本直 直樹 (非常勤)	 非常勤 讃岐 徹治 (非常勤)	 非常勤 南方 寿哉 (非常勤)	 非常勤 塚本 康二 (非常勤)
---	---	---	---

眼科

 部長 石田 琴弓 日本眼科学会専門医	 部長 石黒 聖奈	 部長 杉山 寛明 (非常勤)	 非常勤 益子 左也佳 (非常勤)
---	--	--	--

救急集中治療部

 部長 (兼務) 天野 貴之 日本麻酔学会専門医 日本救急医学会救急科専門医	 部長 立野 里織 日本麻酔学会専門医 日本救急医学会救急科専門医
---	--

麻酔科

 部長 赤堀 貴彦 麻酔科標榜医 日本麻酔科学会指導医 日本循環器学会心エコー-ICM認定医 心臓血管麻酔専門医	 部長 田中 美緒 麻酔科標榜医 日本麻酔科学会専門医 日本循環器学会心エコー-ICM認定医 日本区域麻酔学会認定ICM-ACU合格	 部長 小林 加奈 麻酔科標榜医 日本麻酔科学会専門医	 非常勤 細平 安香 麻酔科標榜医 日本麻酔科学会専門医	 非常勤 高柳 博子 麻酔科標榜医 日本麻酔科学会専門医	 非常勤 田中 久美子 麻酔科標榜医 日本麻酔科学会専門医	 非常勤 加藤 ゆかり 麻酔科標榜医 日本麻酔科学会専門医	 非常勤 兒玉 給里 麻酔科標榜医 日本麻酔科学会専門医	 非常勤 樋上 拓哉 麻酔科標榜医 日本麻酔科学会専門医 JB-PUT 認定医 集中治療専門医	 非常勤 恒川 亜里紗 麻酔科標榜医 日本麻酔科学会専門医
--	---	--	---	---	--	--	---	--	--

麻酔科

 非常勤 富田 新也 麻酔科標榜医
--

歯科口腔外科

 部長 足立 誠 博士(歯学) 日本口腔外科学会専門医・指導医 日本がん治療認定医機構がん治療認定医 インフレーションコントロールクター	 非常勤 石川 未貴	 非常勤 江口 遼哉	 非常勤 國島 良一 (研修医)	 非常勤 森下 雄斗 (非常勤)
---	---	---	---	---

健診センター

 部長 後藤 浩子 日本人間ドック学会認定医 人間ドック情報管理指導士	 非常勤 深田 裕美子 日本内科学会認定医 日本人間ドック学会認定医 日本医師会認定産業医
--	---

総合診療部

 非常勤 小瀧 悠人	 非常勤 坂本 菜月	 非常勤 品川 俊輔	 非常勤 中島 大輔	 非常勤 北條 貴大	 非常勤 前塚 有輝	 非常勤 松本 康成	 非常勤 玉津 優斗	 非常勤 塚原 万葵	 非常勤 中村 太一
--	---	---	---	---	---	---	---	---	---

総合診療部

 非常勤 三浦 健登	 非常勤 望月 万莉井	 非常勤 若梅 宏輝	 非常勤 小出 豊	 非常勤 李 朱鎬	 非常勤 黃仁 守
--	--	---	--	--	--

2026年6月 外来診療体制

*この診療体制は、業務上の都合で急に変更になる場合がありますのでご了承ください。
*急患の方は、下記診療時間の限りではありません。ご質問等、お気軽にお電話ください。

【午前診】 診療時間 9:00~12:00(受付時間 8:00~11:30)

【夕診】 診療時間 17:00~19:00(受付時間 16:30~19:00)

他院からの紹介患者さん、緊急患者さんはいつでも対応しております。

○眼科・歯科口腔外科ご予約変更の方【平日14時~17時】

代表電話(0568)51-8711

○左記以外ご予約変更の方【平日14時~17時】

予約直通電話(0568)58-8482

診療科	診療時間帯	月	火	水	木	金	土
内科	午前 (9:30~)	毛利 染小	大賀	毛利 大賀 辻村	染小 担当医	大賀 担当医	担当医
糖尿病外来	午前	都築	稲垣(智)		宮田(美)		伊藤(竜) (第1.3)(予約制)
内分泌外来	午前						
リウマチ・膠原病外来 (予約制)	夕診		猪飼 (18:00~19:30)				
消化器内科	午前 (9:30~)	前田(洋)(予約制) 宮崎	山本 鈴木	鬼頭	山本	鈴木 宮崎	担当医
脳神経内科 (予約制)	午前 (9:30~)		福井	福井		福井	
呼吸器内科	午前	米澤 (受付~11:00)	藤城	久保		伊藤(亮)	
循環器内科	午前(新患) (9:30~)	田中 森(武) 石川	安藤 福元 福壽(第2.4)	石黒(宣) 福元	福壽(第1.3.5) 金城(第2.4)	加藤(千) 金城(第1.3.5) 福壽	担当医 不整脈外来(第1)
	午前(再診)	加藤(千)	金城	安藤	石黒(宣)	田中 森(武)	ペースメーカー外来 (第2.3.4)
小児循環器内科	午後	後藤(予約制) 13:00~15:30	後藤(予約制) 13:00~14:00				
心臓血管外科	午前	(大橋) 中野 鶴山	曾我部	(大橋) 菱川 千川	千川 鶴山	細羽 中野	担当医
呼吸器外科	午前 (9:30~)	可児				可児	
外科 消化器外科	午前	荘司	友田(9:30~) 稲垣(有)	石川(健)(第1.3.5) 仲野	友田(9:30~) 担当医(新患)	荘司(第1.3.5) 稲垣(有)(第2.4)	担当医
がん専門外来 (予約制)	午前			胃:石川(健)(第2.4)	肝臓:高山(第4)		
乳腺外科 (予約制)	午前 (9:30~)	吉本	吉本				
整形外科	午前	齋藤 和久 師岡	井上 加藤(雅) 前田(憲) 満留	井上 加藤(雅) 花木(膝外来)	齋藤 稲木 前田(憲) 満留	稲木 和久 師岡	担当医
	午後(再診) (予約制)	早稲田 14:00~16:00			早稲田 14:00~16:00		
	夕診				井上(受付~18:30)		
手の外科	午前	水島		水島		水島	
	午後	水島(予約制) 15:00~18:30					
脳神経外科	午前	天野(貴) 伊佐治 杉	高橋(優)	杉 太田	天野(貴)(第2.4.5) 伊佐治 太田	松尾	担当医 雪上(第2.4)
	午後	天野(貴) 受付時間 13:00~15:00 診療時間 14:00~17:00					
	夕診				担当医 (受付~18:30)		
脊椎脊髄外科外来	午前	伊佐治 杉		杉	伊佐治		
	夕診			山本 (受付~18:30)			
脳動脈瘤外来 (予約制)	午前			天野(貴)(第2.4)			
形成外科	午後			藤井 受付時間 12:00~13:00			
小児科	午前 (9:30~)	高橋(雅)	高橋(雅)	高橋(雅)	高橋(雅)	高橋(雅)	
	午後			高橋(雅)(予約ワクチン)			
婦人科	午前		川出	川出		浅野	
皮膚科	午前	三尾	三尾	三尾	三尾	三尾	三尾
	夕診	三尾			三尾		
泌尿器科	午前	秋田	森(久)	加藤(竜)	秋田	森(久)	
眼科	午前	石田	石田	石田	石田	担当医	
耳鼻咽喉科	午前		塚本			南方	担当医
歯科口腔外科 (予約制)	午前		足立 石川(未) 江口	足立 石川(未) 江口	森下	足立 石川(未) 江口	担当医
	夕診		足立				

※最新の情報はホームページ等でご確認をお願いいたします。