

名古屋徳洲会総合病院 広報誌

かすたねっと

castanet



2026

2月



特集

人工透析センター

「より安心・快適な透析を目指して」

▲人工透析センターのスタッフ
(医師、看護師、臨床工学技士)

- 臨床工学室「人工透析センターでの取り組み」
- メディカルクラーク「医師事務作業補助者の業務内容と生成 AI」
- NEW DOCTOR（脳神経内科・麻酔科）

※データ、記事、写真等の無断での複製、転載、改変等を禁止いたします。

名古屋徳洲会総合病院の情報や
看護部公式 SNS はこちらから
ご覧いただけます！



▲名古屋徳洲会総合病院
ホームページ



▲看護部
Instagram



より安心・快適な透析を目指して

透析とは、何らかの原因で腎臓が悪くなり、腎臓の機能が維持できなくなった際に人工的に腎臓の機能を代替する治療の事です。
全国で34万3千人(日本透析医学会2023年調査結果抜粋)の患者さんが透析治療を受けています。



人工透析センター
ホームページ

人工透析センターのご紹介



○透析ベッド数

28床(個室1床を含む)

○スタッフ

医師:1名 看護師:6名 臨床工学技士:8名

○透析クール

月 水 金(9時～・14時～・17時～)

火 木 土(9時～)

☆緊急時は24時間
対応可能です



「安心・快適な人工透析センター」を目指して

当院は、患者さんの生活に寄り添い「安心して通える人工透析センター」を目指しています。透析の導入期から、慢性維持透析に対応しており、外来通院の維持透析患者さん以外にも、**他院からの紹介患者さんや緊急の透析患者さんの透析治療を24時間に対応しております。**入院中の場合には、病棟での透析を行う事も可能です。



● 総合病院の強み

総合病院の透析センターなので、**他科受診や検査がスムーズに行える体制が整っており**、シャント閉塞などの万が一の際にも迅速な対応が可能です。

患者さんへのケア

● 最新のエコーガイド^{せんし}穿刺

透析におけるエコーガイドの主なメリットは、**穿刺の成功率向上と、それに伴う患者さんのストレス軽減**です。エコーで血管をリアルタイムで確認しながら穿刺することで、視覚的に正確な位置を特定し、穿刺ミスを減らすことができます。安全で苦痛の少ない環境を維持しています。



● フットケア

動脈硬化などによる血行不良や合併症に伴う神経障害により、足のトラブルを起こしやすいため、透析患者さんのフットケアはとても重要です。定期的な観察、足浴、保湿、爪のケア、タコ・魚の目の処置などの管理が大切です。当院では**看護師がフットチェックを行い、早期発見・早期治療**に努めています。



より快適な利用に向けて

● 無料送迎サービス、サポートも充実

以前までは距離の指定がありましたが、体制を強化いたしました。介助が必要な方にも丁寧に対応いたします。**送迎についてはぜひご相談ください。**通院が難しい方にも、安心して透析を継続していただける支援をしています。また、透析送迎車にはフットサポートをはじめとした各種補助装備を備え、患者さんが安全かつ快適にご利用いただけるよう、細やかな配慮を行っています。



▲看護師が乗降をしっかりサポート



▲フットサポートつきで安心

● ビジター透析も可能

夜間の透析や、旅行時などの**一時的な透析にも対応**しております。お仕事やご家庭の都合にも対応いたします。

患者さんが安心して笑顔で通って頂ける人工透析センターでありたいと願っています。医療の質だけではなく、心に届く温かいケアを大切に、患者さんの一生を支える存在としてスタッフ一同、誇りと情熱を持って、日々の透析医療に取り組んで参ります。

看護主任
小林 佐緒里





人工透析センターでの取り組み

人工透析センターでは、患者さんが安心して治療を受けられる、落ち着いた環境づくりを大切にしています。明るさや静けさのバランスに配慮し、長時間の治療中でもリラックスして過ごせるように工夫しています。

最新の透析装置を導入しています

一般的な血液透析に加えて、より進んだ治療法である「血液濾過透析 (HDF)」ができる最新の透析装置を導入しています。血液濾過透析は、血液の中の老廃物を効率よく取り除く方法です。血液を透析膜で濾過しながら、きれいな液を注入して血液中の不要なものをしっかり取り除きます。当院では「前希釈法」という方法を使い、血液や膜への負担を少なくしつつ、1時間に約12リットルの補充液を使って老廃物を効率的に排出します。これにより、治療後のだるさやかゆみの軽減、血圧の安定などが期待できます。

さらに、当院では一般的な中空糸膜のほかに「積層膜」という特別な膜を使用しています。膜の中がいくつかの層に分かれていて、血液にやさしく、必要な成分は残しながら効率的に老廃物を排出できます。生体への適合が非常に良いとされています。

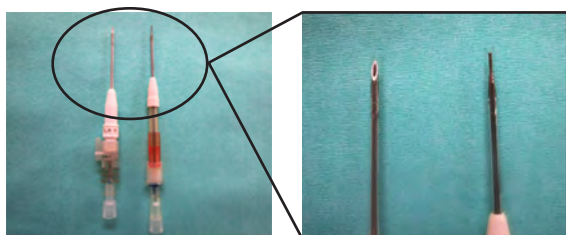


より安全で安定した透析を行うために

大切な血管を守るために、透析に使う針を選んだり、シャントエコーという超音波の機械で血管の状態を定期的に確認しています。

● 痛みを軽減

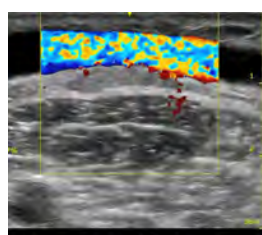
患者さんの血管の状態に合わせて金属針や痛みの少ない針（ニードル針）など、最適なものを選びます。刺すときの痛みをできるだけ少なくし、血液の流れを安定して保てるよう工夫しています。



▲穿刺針の比較（左が金属針、右がニードル針）

● トラブルの「早期発見」

シャントエコーという超音波の機械で血管の状態を定期的に確認します。血流量や血管が狭くなっていないかを調べることで、トラブルの早期発見や安全な針の刺し方につなげています。



▲血管をエコーで確認



▲エコーを使いながらの穿刺

環境づくり

医師・看護師・臨床工学技士が連携し、透析中の体調の変化を細かく観察しながら治療を行っています。治療についての疑問や、生活に関する相談も、落ち着いて話せる環境を整えています。患者さんからのご意見もスタッフ間で共有し、よりよい環境づくりに活かしています。

血液透析・血液濾過透析・透析膜の種類（中空糸膜・積層膜）・シャントエコーなどの最新技術と、落ち着いた快適な空間の両方から、患者さんにとって「安心して通える人工透析センター」であり続けることを目指しています。見学やご相談もいつでも承っています。

臨床工学室 係長
臨床工学技士
菅原 周史





医師事務作業補助者の業務内容と生成AI

当院には医師をはじめ、様々な職種のスタッフが働いています。今回は、医師の事務的サポートをする「医師事務作業補助者(=メディカルクラーク)」という職種について紹介いたします。



医師事務作業補助者の変遷

医師は診療や手術以外にも多くの業務と責任を担っています。医師事務作業補助者は、2008年度の診療報酬改定で医師の事務作業負担の軽減、診療に専念できる環境作りを目的に創設された「医師事務作業補助体制加算」により誕生しました。2024年には医師の働き方改革が施行され、医師の負担軽減策の一つとして医師事務作業補助者の配置があげられています。当院では2010年に導入、現在は20名が配置され、業務を行っています。

業務内容

病院の事務職というと、医療事務(医事課など)を思い浮かべる人が多いと思いますが、実は医師事務作業補助者は医療事務とは業務内容が大きく異なります。



	医師事務作業補助者	医療事務
主な役割	<ul style="list-style-type: none">医師の指示の下に業務を行う医師サポートが中心	<ul style="list-style-type: none">患者さんとの事務的対応が中心
業務内容	<ul style="list-style-type: none">医療関連の文書代行、退院サマリー作成電子カルテへの代行入力、検査指示の代行入力カンファレンス、回診のための記録、準備症例データの収集管理など	<ul style="list-style-type: none">受付業務会計処理レセプト作成、請求患者さん対応など

生成AIと退院サマリー



近年、生成AIの進化は著しく、2025年12月号のかすたねっとに掲載されたように、当院では生成AIの導入が積極的に進んでいます。そして導入された医療文書自動作成機能により、わたしたち医師事務作業補助者も退院サマリー(入院中に行った診療内容を要約した記録)の作成時に生成AIを用いています。これまでは、人の目を通して診療記録(カルテ)を確認し、ゼロから作成していましたが、生成AIを用いることで、誤記を防止することができ、サマリーの精度向上と作成時間の短縮など業務の効率化に繋がっています。

医療業界では生成AIをはじめとした医療のデジタル化が進み、医療現場の効率化や安全性に繋がっています。医師事務作業補助者もAI時代の進化に向き合いながら、学び、成長しつつ、AIには不可能な臨機応変・丁寧な対応や患者さんに寄り添う心を忘れずに日々の業務に取り組んでまいりたいと思います。

総務課 副主任
メディカルクラーク
伊崎 早紀



NEW DOCTOR (脳神経内科・麻酔科)

○ 脳神経内科



ふくい まなみ
福井 マナミ

出身地 : 大阪府
診療分野 : パーキンソン病、
認知症

- 略歴 -

- 1994年 福岡大学 医学部 卒業
- 大阪医科大学 第一内科(現第四内科、脳神経内科)
- 済生会 泉尾病院 脳神経内科
- 2026年 名古屋徳洲会総合病院 脳神経内科

地域の皆さまの「元気で長生き」に貢献

長年パーキンソン病等の変性疾患や認知症疾患の治療に携わってまいりました。近年は特にフレイルや認知症の予防に取り組んでいます。今後は地域の皆さまの「元気で長生き」に貢献できればと思っています。何卒よろしくお願い申し上げます。

○ 麻酔科



とみだ しんや
富田 新也

出身地 : 岐阜県
趣味 : サッカー鑑賞
診療分野 : 麻酔、集中治療
資格 : 麻酔科標榜医

- 略歴 -

- 2019年 浜松医科大学 医学部 卒業
- 2019年 名古屋掖済会病院 初期研修
- 2019年 名古屋市立大学病院 麻酔科集中治療医学分野
- 2023年 刈谷豊田総合病院 麻酔科救急集中治療部
- 2026年 名古屋徳洲会総合病院 麻酔科

安全で快適な麻酔管理に努める

開業医の先生方や、地域の皆さまと直接関わる機会は少ないと思いますが、手術を受けられる際には安全で快適な麻酔管理をお届けできるよう尽力いたします。何卒よろしくお願い申し上げます。

スタッフ募集

地域連携室

地域連携事務・予約電話対応・企画担当・広報担当

地域に貢献できる職場で働きませんか？

一緒に
働きましょう！



★ 詳しくはHPへ

<https://www.nagoya.tokushukai.or.jp/wp/news/6972.html>

医療講座ボランティア



当院では毎月たくさんの医療講座を実施。地域の方や患者さんとの温かいやりとりが、やりがいになります。

★ ボランティアの内容

(受付、会場案内、資料配布、後片付け など)



ご興味のある方は、会場スタッフにお声がけいただくか、直接お電話ください。(担当直通:0568-66-8117)

医師紹介

心臓血管外科

大橋 壯樹
総長
大阪大学医学部臨床教授
日本外科学会指導医
日本胸外科学会指導医
心臓血管外科指導医

細羽 創宇
部長
日本外科学会専門医
心臓血管外科指導医
ECFMG 認定米国医師免許

山内 博貴
医長
心臓血管外科学会専門医
胸部・腹部ステントグラフト指導医
インフェクションコントロールドクター
日本ロボット外科学会専門医

菱川 敬規
医長
心臓血管外科学会専門医
心臓血管外科内治療実施医
下肢静脈瘤血管内治療実施医

曾我部 博文
部長
下肢静脈瘤血管内治療実施医
腹部ステントグラフト実施医

三木 紹君
部長
TAVI 指導医・実施医
心臓リハビリテーション
リハビリテーション
リハビリテーション

菅 健太
部長
TAVI 指導医・実施医
心臓リハビリテーション
リハビリテーション
リハビリテーション

千川 夏輝
部長
TAVI 指導医・実施医
心臓リハビリテーション
リハビリテーション
リハビリテーション

中野 一輝
部長
TAVI 指導医・実施医
心臓リハビリテーション
リハビリテーション
リハビリテーション

循環器内科

加藤 千雄
院長
博士(医学)
日本内科学会総合内科専門医
日本循環器学会専門医
日本不整脈心電学会評議員

安藤 みゆき
部長
博士(医学)
日本内科学会総合内科専門医
日本循環器学会専門医
日本不整脈心電学会評議員

田中 昭光
部長
胸部・腹部ステントグラフト指導医
日本循環器学会専門医
日本不整脈心電学会評議員

石黒 宣夫
医長
日本内科学会総合内科専門医
日本循環器学会専門医
日本不整脈心電学会評議員

金城 真喜人
部長
TAVI 指導医・実施医
心臓リハビリテーション
リハビリテーション
リハビリテーション

森 武士
部長
TAVI 指導医・実施医
心臓リハビリテーション
リハビリテーション
リハビリテーション

福壽 真実
部長
TAVI 指導医・実施医
心臓リハビリテーション
リハビリテーション
リハビリテーション

船坂 哲平
部長
TAVI 指導医・実施医
心臓リハビリテーション
リハビリテーション
リハビリテーション

宮田 神治朗 (非常勤)
部長
TAVI 指導医・実施医
心臓リハビリテーション
リハビリテーション
リハビリテーション

小児循環器内科

後藤 浩子
部長
日本小児科学会小児科専門医・指導医
日本小児循環器学会専門医
日本不整脈心電学会小児科専門医
日本不整脈心電学会評議員

脳神経外科

天野 貴之
副院長
博士(医学)
日本脳神経外科学会専門医
日本脳神経血管内治療学会専門医

伊佐 治泰
部長
博士(医学)
日本脳神経外科学会専門医
日本脳神経血管内治療学会専門医
日本脳卒中学会専門医

杉 直記
部長
博士(医学)
日本脳神経外科学会専門医
日本脳神経血管内治療学会専門医
日本脳卒中学会専門医

高橋 優斗 (非常勤)
部長
博士(医学)
日本脳神経外科学会専門医
日本脳神経血管内治療学会専門医
日本脳卒中学会専門医

川口 礼雄 (非常勤)
部長
博士(医学)
日本脳神経外科学会専門医
日本脳神経血管内治療学会専門医
日本脳卒中学会専門医

佐野 公俊 (非常勤)
部長
博士(医学)
日本脳神経外科学会専門医
日本脳神経血管内治療学会専門医
日本脳卒中学会専門医

毛利 公亮
部長
博士(医学)
日本脳神経外科学会専門医
日本脳神経血管内治療学会専門医
日本脳卒中学会専門医

坂本 暉
部長
博士(医学)
日本脳神経外科学会専門医
日本脳神経血管内治療学会専門医
日本脳卒中学会専門医

染小 英弘
部長
博士(医学)
日本脳神経外科学会専門医
日本脳神経血管内治療学会専門医
日本脳卒中学会専門医

大賀 天弘
部長
博士(医学)
日本脳神経外科学会専門医
日本脳神経血管内治療学会専門医
日本脳卒中学会専門医

内科

吉田 香果
非常勤
博士(医学)
日本内科学会総合内科専門医
日本消化器病学会専門医
日本医師会認定産業医

伊藤 竜男
非常勤
博士(医学)
日本内科学会総合内科専門医
日本糖尿病学会専門医
日本内分泌学会専門医

稲垣 智里
非常勤
博士(医学)
日本内科学会総合内科専門医
日本糖尿病学会専門医
日本内分泌学会専門医

猪谷 淳太 (非常勤)
部長
博士(医学)
日本内科学会総合内科専門医
日本糖尿病学会専門医
日本内分泌学会専門医

宮田 美咲 (非常勤)
部長
博士(医学)
日本内科学会総合内科専門医
日本糖尿病学会専門医
日本内分泌学会専門医

青野 秀史 (非常勤)
部長
博士(医学)
日本内科学会総合内科専門医
日本糖尿病学会専門医
日本内分泌学会専門医

伊東 悠貴 (非常勤)
部長
博士(医学)
日本内科学会総合内科専門医
日本糖尿病学会専門医
日本内分泌学会専門医

猪飼 浩樹 (非常勤)
部長
博士(医学)
日本内科学会総合内科専門医
日本糖尿病学会専門医
日本内分泌学会専門医

前田 洋平
部長
博士(医学)
日本内科学会総合内科専門医
日本糖尿病学会専門医
日本内分泌学会専門医

青山 葉奈
部長
博士(医学)
日本内科学会総合内科専門医
日本糖尿病学会専門医
日本内分泌学会専門医

呼吸器内科

磯部 知宏 (非常勤)
部長
博士(医学)
日本内科学会総合内科専門医
日本呼吸器学会専門医
日本医師会認定産業医

伊藤 亮太 (非常勤)
部長
博士(医学)
日本内科学会総合内科専門医
日本呼吸器学会専門医
日本医師会認定産業医

藤城 英祐 (非常勤)
部長
博士(医学)
日本内科学会総合内科専門医
日本呼吸器学会専門医
日本医師会認定産業医

小林 智則
部長
博士(医学)
日本内科学会総合内科専門医
日本呼吸器学会専門医
日本医師会認定産業医

石川 健
部長
博士(医学)
日本内科学会総合内科専門医
日本呼吸器学会専門医
日本医師会認定産業医

友田 佳介
部長
博士(医学)
日本内科学会総合内科専門医
日本呼吸器学会専門医
日本医師会認定産業医

鈴木 大翔
部長
博士(医学)
日本内科学会総合内科専門医
日本呼吸器学会専門医
日本医師会認定産業医

高橋 正寛
部長
博士(医学)
日本内科学会総合内科専門医
日本呼吸器学会専門医
日本医師会認定産業医

福田 真里
部長
博士(医学)
日本内科学会総合内科専門医
日本呼吸器学会専門医
日本医師会認定産業医

稲垣 有起
部長
博士(医学)
日本内科学会総合内科専門医
日本呼吸器学会専門医
日本医師会認定産業医

外科・消化器外科

莊司 静香
部長
博士(医学)
日本外科学会専門医
日本消化器外科学会専門医
日本医師会認定産業医

高山 悟 (非常勤)
部長
博士(医学)
日本外科学会専門医
日本消化器外科学会専門医
日本医師会認定産業医

馬場 卓也 (非常勤)
部長
博士(医学)
日本外科学会専門医
日本消化器外科学会専門医
日本医師会認定産業医

可児 久典
部長
博士(医学)
日本外科学会専門医
日本消化器外科学会専門医
日本医師会認定産業医

吉本 信保
部長
博士(医学)
日本外科学会専門医
日本消化器外科学会専門医
日本医師会認定産業医

坂本 雅樹
部長
博士(医学)
日本外科学会専門医
日本消化器外科学会専門医
日本医師会認定産業医

西土 徹
部長
博士(医学)
日本外科学会専門医
日本消化器外科学会専門医
日本医師会認定産業医

井上 淳平
部長
博士(医学)
日本外科学会専門医
日本消化器外科学会専門医
日本医師会認定産業医

齋藤 志朗
部長
博士(医学)
日本外科学会専門医
日本消化器外科学会専門医
日本医師会認定産業医

植田 晋太郎
部長
博士(医学)
日本外科学会専門医
日本消化器外科学会専門医
日本医師会認定産業医

整形外科

湯口 哲史
部長
博士(医学)
日本整形外科学会専門医

前田 憲人
部長
博士(医学)
日本整形外科学会専門医

満留 伶
部長
博士(医学)
日本整形外科学会専門医

武田 真輔 (非常勤)
部長
博士(医学)
日本整形外科学会専門医

水島 秀幸
部長
博士(医学)
日本整形外科学会専門医

藤井 勝善 (非常勤)
部長
博士(医学)
日本整形外科学会専門医

高橋 雅也
部長
博士(医学)
日本整形外科学会専門医

浅野 真希 (非常勤)
部長
博士(医学)
日本整形外科学会専門医

三尾 清春
部長
博士(医学)
日本整形外科学会専門医

秋田 英俊
部長
博士(医学)
日本整形外科学会専門医

泌尿器科

森 久
部長
博士(医学)
日本泌尿器科学会専門医

加藤 竜雅
部長
博士(医学)
日本泌尿器科学会専門医

西川 秋佳
部長
博士(医学)
日本泌尿器科学会専門医

服部 日出雄
部長
博士(医学)
日本泌尿器科学会専門医

豊田 國彦
部長
博士(医学)
日本泌尿器科学会専門医

南 寿哉 (非常勤)
部長
博士(医学)
日本泌尿器科学会専門医

塚本 康二 (非常勤)
部長
博士(医学)
日本泌尿器科学会専門医

石田 琴弓
部長
博士(医学)
日本泌尿器科学会専門医

石黒 聖奈
部長
博士(医学)
日本泌尿器科学会専門医

坂本 里沙 (非常勤)
部長
博士(医学)
日本泌尿器科学会専門医

救急集中治療部

天野 貴之
部長
博士(医学)
日本救急医学会専門医
日本救急医学会救急科専門医

立野 里織
部長
博士(医学)
日本救急医学会専門医
日本救急医学会救急科専門医

赤堀 貴彦
部長
博士(医学)
日本救急医学会専門医
日本救急医学会救急科専門医

山田 佳奈
部長
博士(医学)
日本救急医学会専門医
日本救急医学会救急科専門医

田中 美緒
部長
博士(医学)
日本救急医学会専門医
日本救急医学会救急科専門医

小林 加奈
部長
博士(医学)
日本救急医学会専門医
日本救急医学会救急科専門医

畑 平安香
部長
博士(医学)
日本救急医学会専門医
日本救急医学会救急科専門医

高柳 博子
部長
博士(医学)
日本救急医学会専門医
日本救急医学会救急科専門医

田中 久美子
部長
博士(医学)
日本救急医学会専門医
日本救急医学会救急科専門医

加藤 ゆかり
部長
博士(医学)
日本救急医学会専門医
日本救急医学会救急科専門医

麻酔科

兒玉 絵里
部長
博士(医学)
日本麻酔科学会専門医

恒川 亜里紗
部長
博士(医学)
日本麻酔科学会専門医

富田 新也
部長
博士(医学)
日本麻酔科学会専門医

足立 誠
部長
博士(医学)
日本麻酔科学会専門医

中村 健人
部長
博士(医学)
日本麻酔科学会専門医

森下 雄斗 (非常勤)
部長
博士(医学)
日本麻酔科学会専門医

後藤 浩子
部長
博士(医学)
日本麻酔科学会専門医

深田 裕美子 (非常勤)
部長
博士(医学)
日本麻酔科学会専門医

総合診療部

石川 雅
部長
博士(医学)
日本総合診療学会専門医

太田 実優
部長
博士(医学)
日本総合診療学会専門医

川村 卓也
部長
博士(医学)
日本総合診療学会専門医

北村 公平
部長
博士(医学)
日本総合診療学会専門医

宮崎 貴裕
部長
博士(医学)
日本総合診療学会専門医

師岡 海和
部長
博士(医学)
日本総合診療学会専門医

小瀧 悠人
部長
博士(医学)
日本総合診療学会専門医

坂本 菜月
部長
博士(医学)
日本総合診療学会専門医

品川 俊輔
部長
博士(医学)
日本総合診療学会専門医

中島 大輔
部長
博士(医学)
日本総合診療学会専門医

総合診療部

北條 貴大
部長
博士(医学)
日本総合診療学会専門医

前塚 有輝
部長
博士(医学)
日本総合診療学会専門医

松本 康成
部長
博士(医学)
日本総合診療学会専門医

2026年 2月 外来診療体制

*この診療体制は、業務上の都合で急に変更になる場合がありますのでご了承ください。
*急患の方は、下記診療時間の限りではありません。ご質問等、お気軽にお電話ください。

【午前診】 診療時間 9:00～12:00(受付時間 8:00～11:30)
【夕 診】 診療時間 17:00～19:00(受付時間 16:30～19:00)

他院からの紹介患者さん、緊急患者さんはいつでも対応しております。

○眼科・歯科口腔外科ご予約変更の方【平日14時～17時】

代表電話 (0568) 51- 8711

○左記以外でご予約変更の方【平日14時～17時】

予約直通電話 (0568) 58 - 8482

診療科	診療時間帯	月	火	水	木	金	土
内科	午前 (9:30～)	毛利 染小	坂本(暉)	毛利	染小 坂本(暉)	担当医	担当医
糖尿病外来	午前	猪谷	稲垣(智)	青野	宮田(美)		青野(第2.4)
内分泌外来	午前						伊藤(竜) (予約制)(第1.3)
リウマチ・膠原病外来 (予約制)	夕診		担当医 (18:00～19:30)				
消化器内科	午前 (9:30～)	前田(洋)(予約制) 担当医	山本	青山	吉良	担当医	担当医
脳神経内科	午前 (9:30～)	小林 (予約のみ)	小林 福井	小林 福井	小林	福井	
	午後		脳波検査(予約制)(14:00～)	脳波検査(予約制)(14:00～)	脳波検査(予約制)(14:00～)		
	夕診		小林		小林		
呼吸器内科	午前	天野(瞳) (受付～11:00)	藤城	久保	磯部	伊藤(亮)	
循環器内科	午前(新患) (9:30～)	田中 森(武)	安藤 船坂	石黒(宣) 船坂	(金城(第2.4)) 福壽 (金城(第1.3.5)) 福壽	加藤(千) (金城(第1.3.5)) 福壽	担当医
	午前(再診)	加藤(千)	(金城)	安藤	石黒(宣)	田中 森(武)	不整脈外来 (第1) ペースメーカー外来(第2.3.4)
小児循環器内科	午後	後藤(予約制) 13:00～15:30	後藤(予約制) 13:00～14:00				
心臓血管外科	午前	(大橋) 山内 中野	曽我部	(大橋) 菱川	細羽 営	細羽 中野	担当医
呼吸器外科	午前 (9:30～)	可児				可児	
外科 消化器外科	午前	荘司	友田(9:30～) 稲垣(有)	石川(健)(第1.3.5) 坂本(雅) 福田	友田(9:30～) 鈴木(大)	高橋(正)	担当医
がん専門外来 (予約制)	午前			石川(健)(第2.4) 胃がん外来(10時～12時)	高山(第4) 肝臓外来(予約制)		
緩和ケア外科 (予約制)	午前	担当医	担当医	担当医	担当医	担当医	担当医
乳腺外科 (予約制)	午前 (9:30～)	吉本	吉本				
整形外科	午前	萩原(第1.3.5) 齋藤(第2.4) 武田	井上 植田 前田(憲) 満留	井上 植田 花木(膝外来)	齋藤 萩原 前田(憲) 満留	齋藤(骨粗鬆症外来) 植田(第2.4) 湯口(第1.3.5)	担当医
	午後(再診) (予約制)			湯口 13:30～16:30			
	夕診	井上(受付～18:30)			井上(受付～18:30)		
手の外科	午前	水島		水島		水島	
	午後	水島(予約制) 15:00～18:30					
脳神経外科	午前	天野(貴) 伊佐治 杉	高橋(優)	杉	天野(貴)(第2.4.5) 伊佐治 担当医	松尾	担当医 雪上(第1.3)
	午後	天野(貴) 受付時間 13:00～15:00 診療時間 14:00～17:00					
	夕診				担当医(第1.3.5) (受付～18:30)		
脊椎脊髄外科外来	午前	伊佐治 杉		杉	伊佐治		
	夕診		前嶋(第1.3.5) (受付～18:30)		前嶋(第2.4) (受付～18:30)		
脳動脈瘤外来 (予約制)	午前			天野(貴)(第2.4)			
形成外科	午後			藤井 受付時間 12:00～13:00 診療時間 12:30～13:30			
小児科	午前 (9:30～)	高橋(雅)	高橋(雅)	高橋(雅)	高橋(雅)	高橋(雅)	
	午後			高橋(雅)(予約ワクチン)			
婦人科	午前		川出	川出		浅野	
皮膚科	午前	三尾	三尾	三尾	三尾	三尾	三尾
	夕診	三尾			三尾		
泌尿器科	午前	秋田	森(久)	加藤(竜)	秋田	森(久)	
眼科	午前	石田 担当医	石田 担当医(第2.4)	石田 担当医	石田	担当医	
耳鼻咽喉科	午前		塚本			南方	担当医
歯科口腔外科 (予約制)	午前		足立 中村(健)	足立 中村(健)	森下	足立 中村(健)	担当医
	夕診		足立	中村(健)			

※祝日はこの表の限りではありません。救急外来での診察となります。



名古屋徳洲会総合病院
広報誌

かすたねっと

2026年 2月発行/発行 名古屋徳洲会総合病院 地域連携室 広報
〒487-0016 愛知県春日井市高蔵寺町北2-52

広報誌「かすたねっと」への「ご意見
ご感想は」こちらまでおねがいします。

