

かすたねっと

2024年

10月



編集発行
(毎月1日発行)

名古屋徳洲会総合病院
電話番号:0568-51-8711(代)

住所:愛知県春日井市高蔵寺町北2-52
FAX番号:0568-51-7115

目次

眼科	2頁	TOPICS	6頁
看護部便り(手術室)	3頁	医師紹介	7頁
コメディカル便り(薬剤部)	4頁	外来予定表	8頁
事務部便り(名古屋徳洲会介護センター)	5頁		



「TOP NEWS」

近藤看護部長 就任から半年を迎えて

名古屋徳洲会総合病院
看護部長

こんどう さよ
近藤 俊世



前任の^{とらだ}席田部長の転勤に伴い、4月に看護部長を拝命してから、早6か月が経ちました。この半年を振り返ってみると、想像以上に看護部長として関わる必要のある業務の多さに圧倒され、日々言われたことに対応する事で精一杯でした。しかし、院長や事務長をはじめ、さまざまな職員に助けをもらいながら、何とか遂行しています。

まだまだ力不足で、頼りない部分も多いですが、「地域の皆様の期待に応えられる看護部」「患者さんのことを最優先に考えられるような看護師の育成」を目指し、微力ながら頑張りたいと思っています。今後ともご指導よろしくお願いたします。

看護部長 近藤 俊世

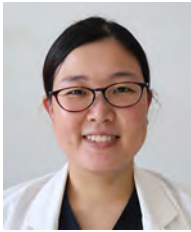
患者さんの権利

1. 平等で最善の医療を受けることができます。
2. 病気の治療計画の内容などの情報が得られます。
3. 説明を受けたのち診療計画について自分で選ぶことができます。
4. プライバシーが守られます。
5. 病気や療養方法及び保健、予防について健康教育を受けることができます。

理念

『生命を安心して預けられる病院』
『健康と生活を守る病院』

— 糖尿病網膜症について —



眼科
石黒 聖奈

はじめに

当科は常勤医師2名、視機能訓練士(ORT)3名での診療を行っております。

診療日は月曜から金曜です。外来診療に加え、手術加療(白内障手術中心)、視力低下を促進するタンパク質の働きを抑える薬剤の硝子体内注射、各種レーザー加療を行っております。当院以外での加療が望ましい場合には関連病院である名古屋市立大学病院や近隣の医療機関へ紹介し連携をとって診察にあたっています。

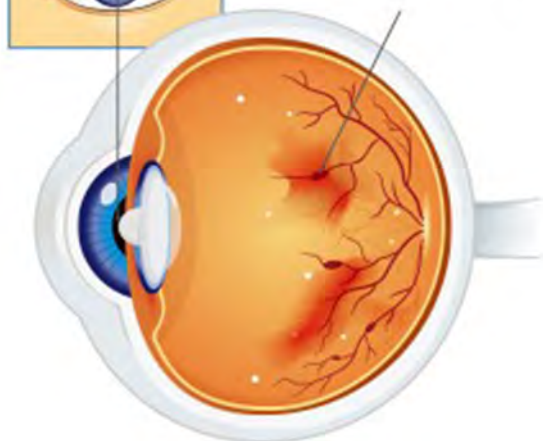
また、当科の外来には糖尿病を罹患されている患者さんが多くいます。今回は、糖尿病網膜症についてお話いたします。

糖尿病網膜症とは

糖尿病を罹患されている患者さんは、網膜に血管障害(糖尿病網膜症)が起こることがあります。

糖尿病網膜症は、進行すると網膜剥離を引き起こし、急激な視力低下を来します。

血管の閉塞が
網膜に出血をもたらす



▲糖尿病網膜症

病状の評価、加療について

◆精密眼底検査

網膜を検査診察するため目薬(散瞳薬)を点眼して行います。散瞳すると5時間ほどピントが合わない状況が続きますので安全の為、車を使わずにご来院ください。

◆蛍光眼底造影

糖尿病網膜症の検査には、超広角走査型レーザー検眼鏡などの眼底カメラが利用されています。超広角走査型レーザー検眼鏡は、網膜の約80%の領域をカバーして撮影でき、網膜剥離などの眼病や糖尿病網膜症の診察に用いられます。

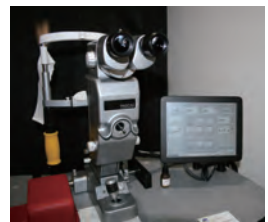


▲超広角走査レーザー検眼鏡 (opts)

◆レーザー光凝固術

糖尿病網膜症が進行していくと網膜から新生血管が発生してくるのを予防したり、すでに発生している新生血管を退縮させたりする治療です。増殖前網膜症に対して効果があります。

当院では眼科用レーザー光凝固装置(PASCAL)を使用して治療をしています。従来使用されていた装置よりも疼痛が少なく、組織へのダメージも少なくすむという特徴があります。



▲眼科用レーザー光凝固装置(PASCAL)

◆硝子体手術

病状の進行で硝子体出血が生じた場合には出血除去のため手術加療が必要となります。

さいごに

はじめのうちは全く自覚症状がないため定期的な眼科通院を怠ってしまい、数年ぶりに眼科を受診され、糖尿病網膜症が知らない間に進行してしまっていたという患者さんが大変多いです。自覚症状が出た時には、かなり重症化しており、加療をおこなっても残念ながら視力の改善は得られず、最終的には失明にいたってしまうという場合もありますので定期的な受診をお勧めします。

手術室について

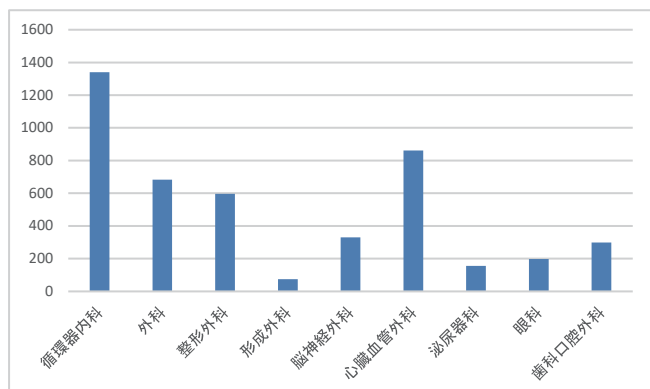


看護師長
水野 知香

はじめに

当院は、手術室8部屋、カテーテル室3部屋が稼働しており、昨年度は4,537件の手術を行いました。そのうち手術室での緊急手術(準緊急含む)は47%でした。土日祝日は待機体制で、24時間365日手術を受け入れています。

○2023年度診療科別手術件数



近年の手術の特徴

患者さんの負担を少なくして行う「低侵襲手術」を行うことで、術後の早期回復に繋げ、患者さんのQOL(生活の質)を高めることが出来るよう、新しい手術にも積極的に取り組んでいます。

内視鏡心臓手術(MICS)、カテーテル治療では、卵円孔開存閉鎖術などが導入されました。



▲低侵襲手術の様子

看護部便り
手術室
2024.10



手術室での看護業務

患者さんの入室から退室まで関わります。事前に手術に必要な器械類の準備をしています。

○入室時

患者さんの本人確認、手術部位の確認、アレルギーの有無などの確認をし、安心して手術を受けて頂けるよう援助させていただきます。手術により、執刀医や麻酔科医師だけでなく、放射線技師や臨床工学技士など、他職種と連携しながら業務にあたっています。

○手術開始時

手術開始時には、「タイムアウト」という手術に携わるスタッフが全員手をとめて、患者確認・術式確認・問題点の共有を行う時間があります。スタッフ全員で患者さんの手術が安全に行えるよう協働しています。

○手術中

手術がスムーズに進行するよう援助すること、全身状態の観察、褥瘡(床ずれ)や神経障害などの合併症を起こさないよう看護を行っています。患者さんに適切な手術が行われ、全身状態が安定していることを確認し、退室になります。

看護体制と教育

看護師24名と看護補助者1名が配属されています。1~2年目が7名とおおよそ3分の1を占めていますが、5年目以上が10名おり、チーム制で教育をしながら看護を提供しています。

今年度より、1年目の看護師は、基礎看護技術習得のために、療養病棟での看護を2か月经験しています。患者さんの安心安全のため、日々研鑽を積んでいます。

お薬きちんと服用していますか？



薬剤部
副主任
小島 絢優美

コメディカル便り
薬剤部

2024.10



はじめに

薬を毎日服用していて、つい飲み忘れてしまったり飲み間違えてしまったりしたことはありませんか？他にも、「症状が良くなった」、「副作用が不安」などの理由により服用を止めてしまう方もいらっしゃると思います。今回は、薬をきちんと服用するために大切なことや工夫、もし飲み忘れてしまった場合の対応について紹介します。

薬の正しい服用

薬を毎日きちんと服用出来ていないと、「治療効果が得られない」、「症状の悪化」などの影響があります。それにより薬がさらに増えてしまったり、入院を繰り返す場合があります。



★以下の点に注意しましょう！

POINT!



①服用している薬を理解する

どのような薬なのか、どのように服用するのか、服薬の必要性を理解することがとても大切です。

POINT!



②お困りごとは主治医に相談しましょう

起床時間や仕事の時間などの生活習慣と、服用時間が合わないことで、きちんと服用出来ない場合もあります。服用時間をずらすことが可能かどうかや、お薬の量が多いことでお困りの際は、すぐに主治医に相談しましょう。

POINT!



③自分の判断で服用を止めない

病気の状態が良くなったから薬を止めてよいのではなく、服用しているから症状が安定しています。もし止めてしまうと症状が悪化する可能性があります。

薬をきちんと服用するための工夫

CHECK!



①ピルケース・お薬カレンダーの使用

ピルケースやお薬カレンダーなどに薬をセットすることで、視覚的に飲み忘れに気付くことができます。

CHECK!



②薬の一包化

薬の種類や数が多い場合、1回分ずつまとめた一包化により服用忘れや間違いを防ぐことが出来ます。

※当院で一包化を希望される場合は院外処方箋での対応となります。



▲お薬カレンダー



▲薬の一包化

CHECK!



③ご家族の協力や訪問看護などの利用

自分で薬を管理することが難しい場合、ご家族や訪問看護、ヘルパーの協力によりきちんと服用出来るようにしましょう。

もし薬を飲み忘れてしまったら…

普段服用している薬を飲み忘れた場合の対応はあらかじめ薬剤師に確認しておきましょう。

薬の特性や効果、副作用防止などから服用時間が決められているものもありますので一概には言えませんが、薬の飲み忘れに気付いたらすぐに服用しましょう。ただし、次の服用時間が近い場合は1回分とばすか、次の服用時間をずらすようにしましょう。決して2回分を一度に服用しないでください！

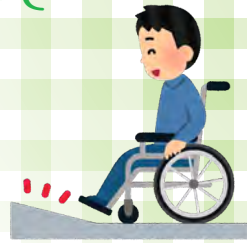
さいごに

わからないことや不安があれば医師や薬剤師にぜひ相談してください。飲み忘れによる残薬がある場合、処方日数を調整することが出来るので申し出てください。

一部の福祉用具に対する「貸与と販売の選択制の導入」について



名古屋徳洲会介護センター
主任介護支援専門員
副室長
北口 一代



事務部便り
名古屋徳洲会
介護センター
2024.10

はじめに

介護保険制度では、「利用者が必要な福祉用具を適時、適切に使用し、利用者の安全を確保すること」が大切な観点となっており、原則として福祉用具は貸与(レンタル)を基本としています。

販売対象となっている福祉用具

○貸与になじまない性質のもの

- ➡他人が使用したものを再利用することに心理的抵抗感があるもの(ポータブルトイレ・入浴用のシャワーチェア、浴槽台)など
- ➡使用によりもとの形態・品質が変化し再利用ができないもの(移動用リフトの吊り具の部分・簡易浴槽等)など

上記は、福祉用具の販売対象となっていて、購入費が保険給付されます。

制度改正(貸与と購入の選択)

令和6年4月の制度改正で、利用者の過度な負担を軽減しつつ、制度の持続可能性の確保を図るとともに、福祉用具の適時・適切な利用、利用者の安全を確保する観点から、**下記の福祉用具**については貸与と購入について利用者さんが選択することが出来るようになりました。

- ・固定用スロープ(可搬型は除く)
- ・歩行器(歩行車を除く)
- ・単点杖(松葉づえを除く)、及び多点杖

4種類の福祉用具は、貸与か購入を選択できます



販売の条件など

比較的低価格で購入することで利用者の負担が軽減できるものに限られます。具体的な選択制導入のプロセスでは、福祉用具専門相談員や介護支援専門員が利用者に十分な説明を行い、必要な情報を提供し、利用者の身体状況を踏まえた上で、最終的な提案が行われます。

○負担軽減の一例

- ・固定用スロープ1ヶ月レンタル料金 (1割負担 50円の場合)
50円 × 12カ月 = 600円
- ・固定用スロープ1年以上使用継続 (1割負担で購入費用約500円)1年以上使用
500円で購入

継続的に使用するものであれば、購入の方が費用面での負担が少なくなることがあります。

さいごに

購入の対象になるのか知りたい場合は、福祉用具専門相談員や介護支援専門員に相談してみるとよいでしょう。



参照ホームページ(引用元)

- 厚生労働省
<https://www.mhlw.go.jp/stf/seisakunitsuite/bunya/0000212398.html>
- アロン化成
<https://www.aronkasei.co.jp/anju/column/article20/>

インフルエンザワクチン接種の — お知らせ —

当日診察予約のある方 【一般大人】

※接種するためだけの希望で診察予約をお取りすることは出来ません。

○実施期間：令和6年10月1日(火)から令和7年1月31日(金)まで

○対象：一般大人(高校生以上)※高校生は保護者同伴をお願いします。

○接種日時：月曜～金曜(※祝日除く) 午前診・午後診

受診当日に診療科受付にてインフルエンザ予防接種ご希望の旨をお伝え下さい。

(診療科によっては対応できない場合もございます)



診察予約が無く予防接種のみをご希望の方

接種対象者：当院に受診歴のある方(当院の診察券をお持ちの方)

【一般大人】

○接種実施日：令和6年 10月15日(火)・17日(木)・22日(火)・24日(木)・29日(火)・31日(木)

11月5日(火)・7日(木)・12日(火)・14日(木)・19日(火)・21日(木)・26日(火)・28日(木)

※完全予約制 14:00(20名) 14:30(20名)

○予約開始日：令和6年9月25日(水)9時から URL:<https://reserva.be/nagoyatokushukai>

◎インターネット予約のみ ※電話予約は出来ません。



QRコード

【接種料金】 ☆ 一般大人… 一回接種 4,000円(税込み) 予診のみ 1,000円(税込み)

☆ 春日井市委託の高齢者インフルエンザ予防接種(対象者)

- ・春日井市に住民登録のある65歳以上の方
- ・60～64歳で身体障がい者手帳の1級を持つ方
(心臓・腎臓・呼吸器・免疫不全)

1,200円(税込み)

【小児】 接種対象者：中学生以下(当院の受診歴の有無は問いません)

○接種実施日：令和6年 10月4日(金)～12月6日(金) 16:00～18:30(30分毎に各10名ずつ)

上記期間の、毎週金曜日に接種を実施いたします。

※完全予約制 (予約時間は予約サイトでご確認ください)

○予約開始日：令和6年9月25日(水)9時から URL:https://reserva.be/nagoya_tokushukai

◎インターネット予約のみ ※電話予約は出来ません。2回接種の方は、必ず2回目の予約も同時に入れてください。



QRコード

【接種料金】 一回接種 2,500円(税込み) 予診のみ 1,000円(税込み)

※母子手帳は必ずご持参ください。

13歳以上は1回接種です。

副反応を見込んだお薬の処方出来ません。



※上記期間中でもワクチンの在庫がなくなり次第終了となります。

医師紹介

内科

 大賀天弘 非常勤医師 日本内科学会認定医 日本消化器学会専門医 日本医師会認定産業医	 吉田香果 非常勤医師	 毛利公亮 非常勤医師	 伊藤竜男 非常勤医師 日本内科学会総合内科専門医 日本糖尿病学会専門医 日本内分泌学会専門医	 稲垣智里 非常勤医師 日本内科学会認定医 日本糖尿病学会専門医 日本内分泌学会専門医	 富田美咲(非常勤) 非常勤医師
--	--	--	---	---	---

糖尿病内科

 都築研人 非常勤医師

呼吸器内科

 久保昭仁 非常勤医師 日本内科学会総合内科専門医 日本臨床腫瘍学会専門医・指導医 日本呼吸器学会専門医	 天野瞳(非常勤)	 伊藤亮太(非常勤)	 藤城英祐(非常勤)
--	---	--	--

総合内科

 青山菜奈	 金城真喜人	 坂本暉	 森武士	 山田喬之	 鈴木研一朗	 中村太亮 非常勤医師	 藪田泰輝 非常勤医師	 小林智則 博士(医学) 日本内科学会総合内科専門医 日本臨床腫瘍学会専門医・指導医 日本認知症学会認定認知症専門医	 前田洋平 日本内科学会内科専門医 消化器内視鏡専門医
--	--	--	--	---	--	---	--	--	---

循環器内科

 加藤千雄 博士(医学) 日本内科学会総合内科専門医 日本循環器学会専門医 日本不整脈心電学会評議員	 安藤みゆき 博士(医学) 日本内科学会総合内科専門医 日本循環器学会専門医 日本心臓血管インターベンション学会認定医 TAVR実施医・指導医	 田中昭光 日本内科学会総合内科専門医 日本循環器学会専門医 TAVR専門医 日本心臓血管インターベンション学会認定医	 石黒宣夫 日本循環器学会専門医 TAVR専門医 日本心臓血管インターベンション学会認定医	 長谷川新 日本循環器学会専門医 TAVR専門医 日本心臓血管インターベンション学会認定医	 菊池駿(非常勤)	 宮田紳治朗(非常勤)
---	--	---	--	--	---	---

小児循環器内科

 後藤浩子 博士(医学) 日本小児科学会小児科専門医・指導医 日本小児循環器学会小児科専門医 日本不整脈心電学会不整脈専門医 日本不整脈心電学会評議員
--

皮膚科

 三尾清春 部長

小児科

 高橋雅也 部長 日本小児科学会小児科専門医
--

外科・消化器外科

 高山悟 博士(医学) 日本消化器外科学会専門医・指導医 日本外科学会認定医・指導医 日本消化器外科学会不整脈・膵臓 日本消化器内視鏡学会専門医	 坂本雅樹 博士(医学) 日本緩和医療学会指導医 日本外科学会専門医・指導医 日本消化器内視鏡学会専門医	 友田佳介 博士(医学) 日本外科学会専門医 日本内視鏡外科学会技術認定医 日本がん治療認定医機構がん治療認定医	 石川健 博士(医学) 日本外科学会専門医 日本消化器外科学会専門医・指導医 日本がん治療認定医機構がん治療認定医	 鈴木大翔 博士(医学) 日本外科学会専門医 日本内視鏡外科学会技術認定医	 高橋正寛	 福田喜里	 細木良祐	 仲野将隆	 馬場卓也 非常勤医師
--	--	--	---	--	---	--	---	---	--

呼吸器外科

 可児久典 博士(医学) 日本外科学会認定医・専門医・指導医 呼吸器外科専門医 日本呼吸器内視鏡学会専門医・指導医	 山下正勝 日本外科学会専門医	 吉本信保 博士(医学) 日本外科学会専門医・指導医 日本呼吸器外科学会専門医 日本呼吸器内視鏡学会専門医 日本呼吸器内視鏡学会認定医	 天野貴之 日本脳神経外科学会専門医 日本脳神経血管内治療学会専門医	 伊佐治幸己 博士(医学) 日本脳神経外科学会専門医 日本脳神経血管内治療学会専門医 日本脳卒中学会専門医	 高橋優斗 非常勤医師 日本脳神経外科学会専門医 日本脳神経血管内治療学会専門医 日本脳卒中学会専門医	 雪上直人 非常勤医師	 井面利昂 非常勤医師	 間瀬光人 非常勤医師 日本脳神経外科学会専門医・評議員 日本脳卒中学会専門医・評議員 日本神経内視鏡技術認定医	 川口礼雄(非常勤)	 松尾直樹(非常勤)	 福岡俊樹(非常勤)
--	--	--	--	---	---	---	--	--	--	--	--

乳腺外科

 吉本信保 博士(医学) 日本外科学会専門医・指導医 日本乳癌学会専門医 日本乳癌学会認定医
--

脳神経外科

 伊佐治幸己 博士(医学) 日本脳神経外科学会専門医 日本脳神経血管内治療学会専門医 日本脳卒中学会専門医

心血管外科

 大橋壯樹 総長 大阪大学医学部臨床教授 日本外科学会指導医 日本胸外科学会指導医 心臓血管外科指導医	 細羽創宇 部長 日本外科学会専門医 心臓血管外科指導医 低侵襲心臓手術指導医 ECFMG 認定米国医師免許	 児島昭徳 部長 日本外科学会専門医 日本心臓血管外科学会専門医 腹部ステントグラフト実施医	 山内博貴 部長 日本外科学会専門医 胸部ステントグラフト指導医 腹部ステントグラフト実施医 下腔静脈瘤血管内治療実施医	 森田英男 部長 日本外科学会専門医 腹部ステントグラフト実施医	 菱川敬規 部長 下腔静脈瘤血管内治療実施医	 曾我部博文 部長 下腔静脈瘤血管内治療実施医	 三木紹君	 菅健太	 日置薫 非常勤医師
---	---	--	---	---	--	--	---	--	---

整形外科

 植田晋太郎 部長 日本整形外科学会専門医 日本整形外科学会指導医 日本肩関節学会 日本人工関節学会	 齋藤志朗 部長 日本整形外科学会専門医	 篠田凌 部長 日本整形外科学会専門医	 萩原光二 部長 日本整形外科学会認定医	 前田徹 非常勤医師 日本整形外科学会専門医 日本骨格整形学会骨格整形科指導医 日本整形外科学会スポーツ医	 服部敏 非常勤医師 日本整形外科学会専門医 日本整形外科学会認定骨格整形医 日本骨格整形学会骨格整形科指導医	 仁丹克則 非常勤医師 日本整形外科学会専門医 日本リハビリテーション医学会認定医 日本アリアマリア学会認定指導医	 福島裕晃(非常勤)	 水島秀幸 部長 (足の指)イコロー・ブリーチ・E 日本整形外科学会専門医 日本整形外科学会専門医 日本整形外科学会不整骨・整形 日本整形外科学会認定骨格整形医	 塚本康二(非常勤)	 南方寿哉(非常勤)	 讀岐徹治(非常勤)	 竹本直樹(非常勤)
--	--	---	--	---	---	--	--	--	--	--	--	--

手の外科

 水島秀幸 部長

耳鼻咽喉科

 塚本康二(非常勤)	 浅野真希(非常勤)
--	--

麻酔科

 赤堀貴彦 部長 麻酔科標榜医 日本麻酔科学会指導医 日本麻酔科学会認定心臓・脳・POT認定医 心臓血管麻酔専門医	 山田佳奈 部長 麻酔科標榜医 日本麻酔科学会指導医	 畑平安香 部長 麻酔科標榜医 日本麻酔科学会専門医	 高柳博子 部長 麻酔科標榜医 日本麻酔科学会専門医	 田中久美子 部長 麻酔科標榜医 日本麻酔科学会専門医	 加藤ゆかり 部長 麻酔科標榜医 日本麻酔科学会専門医	 兒玉絵里 部長 麻酔科標榜医 日本麻酔科学会専門医	 田中美緒 部長 麻酔科標榜医 日本麻酔科学会専門医 日本麻酔科学会認定心臓・脳・POT認定医 日本区域麻酔認定医(U-RACE)合格	 小林加奈 部長 麻酔科標榜医 日本麻酔科学会専門医	 恒川亜里紗 部長 麻酔科標榜医
---	---	---	---	--	--	--	--	---	--

泌尿器科

 秋田英俊 部長 博士(医学) 日本泌尿器科学会専門医・指導医 日本内視鏡外科学会技術認定医 泌尿器科内視鏡学術認定医	 森久 部長 博士(医学) 日本医師会認定産業医	 須江保仁 部長 日本泌尿器科学会専門医	 足立誠 部長 博士(医学) 日本泌尿器科学会専門医・指導医 日本がん治療認定医機構がん治療認定医 インフレーションコントロールドクター	 岡久美子 部長 博士(医学) 日本口腔外科学会認定医 日本有痛歯科医療学会専門医	 中村健人 部長 日本口腔外科学会認定医	 森下雄斗(非常勤)
---	---	--	---	---	--	--

歯科口腔外科

 岡久美子 部長 博士(医学) 日本口腔外科学会認定医 日本有痛歯科医療学会専門医

救急集中治療部

 天野貴之(兼務) 部長 日本麻酔学会専門医 日本救急学会救急科専門医	 立野里織 部長 非常勤医師 日本産婦人学会専門医 母体保護法指定医
--	--

婦人科

 川出芳彦 部長 非常勤医師 日本産婦人学会専門医 母体保護法指定医	 浅野真希(非常勤)
--	--

健診センター

 後藤浩子 部長 日本人間ドッグ学会認定医 人間ドッグ情報管理指導士	 深田裕美子 部長 非常勤医師 日本内科学会認定医 日本人間ドッグ学会認定医 日本医師会認定産業医
--	--

病理診断科

 西川秋佳 部長 博士(医学) 日本病理学会認定病理専門医 日本臨床細胞学会認定細胞指導医 日本病理学会認定毒性病理学専門家	 服部日出雄 部長 日本病理学会専門医 細胞診専門医	 石田琴弓 部長 日本眼科学会専門医	 石黒聖奈 部長 非常勤医師 日本形成外科学会専門医 日本熱傷学会専門医
---	---	--	--

形成外科

 藤井勝善 部長 非常勤医師 日本形成外科学会専門医 日本熱傷学会専門医

総合診療部

 吉良慎一	 千川夏輝	 西村夏彦
---	---	---

 福元俊介	 船坂哲平	 劉炯毅	 石川雅	 太田美優	 壁谷建人	 川村卓也	 北村公平	 宮崎貴裕	 師岡海和
--	---	--	--	---	---	--	---	---	---

2024年10月 外来診療体制

【午前診】 診療時間 9:00~12:00(受付時間 8:00~11:30)
【夕 診】 診療時間 17:00~19:00(受付時間 16:30~19:00)

○眼科・歯科口腔外科ご予約変更の方
 <代表電話>0568-51-8711
 ○上記以外でご予約変更の方
 <予約直通>0568-58-8482
 平日 14:00~17:00

他院からの紹介患者さん、緊急患者さんはいつでも対応しております。
 *この診療体制は、業務上の都合で急に変更になる場合がありますのでご了承ください。
 *急患の方は、下記診療時間の限りではありません。ご質問等、お気軽にお電話ください。

内科			循環器内科・小児循環器内科			外科・消化器外科・呼吸器外科			消化器内科		
月	吉田 ◇都築		月	午前診(新患) 田中 長谷川	午前診(再診) 加藤(干)	午後診 ☆後藤 ★長谷川	月	午前診 可児[呼吸器外科] 福田 ☆吉本		月	午前診 前田(予約のみ) 担当医
火	○大賀 森(武) ☆稲垣		火	安藤 担当医	安藤	*後藤	火	○友田 ○仲野(第1・3・5) ○鈴木(大)(第2・4) ☆吉本		火	鈴木(研)
水	○大賀		水	石黒(宣)	安藤		水	★坂本(雅) 石川(健)(第1・3・5) 仲野		水	中村(太)
木	毛利 ◆宮田(美)		木	金城	石黒(宣)		木	*高山(第2・4) ○友田 鈴木(大)		木	青山
金	○大賀 ○金城		金	○加藤(干) 森(武)	田中		金	可児[呼吸器外科] 高橋(正)		金	担当医
土	担当医 ★伊藤(竜)(第1・3)		土	担当医 パースメーカー-外来(第2・3・4)			土	担当医		土	担当医

○診療時間9:30~
 ◇糖尿病外来(診療時間9:00~)
 ☆予約制(診療時間9:00~)
 ◆糖尿病・内分泌外来(診療時間9:00~)
 ★予約制【内分泌外来】診療時間9:00~

(月・水・木・金)診療時間9:30~
 ○不整脈外来
 ☆予約制【小児循環器内科】13:00~15:30
 ★予約制(診療時間13:00~15:30)
 *予約制【小児循環器内科特殊検査のみ】13:00~14:00

○診療時間9:30~
 ☆予約制【乳腺外科】診療時間9:30~
 ★予約制【緩和ケア外来】診療時間9:30~
 *予約制【肝臓外来】

診療時間9:30~

脳神経外科			心臓血管外科			整形外科		
月	午前診 天野(貴) 伊佐治 高橋(優)	午後診 夕診 ○天野	月	午前診 (大橋) 細羽 森田 菅		月	午前診 ◇水島 担当医 ☆水島	
火	井面		火	山内 曾我部		火	植田 篠田 担当医	
水	☆天野(貴)(第2・4) 雪上(第1・3) 高橋(優)		水	大橋 細羽 森田		水	◇水島 植田 担当医 ○福島	
木	天野(貴)(第2・4・5) 伊佐治	●担当医	木	細羽 曾我部 担当医		木	齋藤 萩原 担当医	
金	松尾		金	児島 山内		金	◇水島 植田(第2・4) 仁丹(第3) 担当医	
土	担当医		土	担当医		土	担当医	

○診療時間14:00~17:00(受付時間13:00~15:00)
 ☆予約制【脳動脈瘤外来】
 ●診療時間17:00~19:00(受付時間16:30~18:30)

診療時間9:30~
 ※担当医師の急な変更あり

◇手の外科外来
 ☆予約制【手の外科外来】診療時間15:00~18:30
 ○予約制【膝外来】診療時間14:00~16:00

歯科口腔外科		呼吸器内科		泌尿器科		皮膚科		脳神経内科			
月	午前診 夕診	月	午前診 天野(瞳)	月	午前診 秋田	月	午前診 夕診 三尾 三尾	月	午前診 午後診 夕診 小林		
火	足立 岡 中村(健) 中村	火		火	森(久)	火	三尾	火	小林		小林
水	足立 岡 中村(健) 足立	水	久保	水	須江	水	三尾	水	小林	○小林	
木	森下	木	藤城	木	秋田	木	三尾 三尾	木	小林		小林
金	足立 岡 中村(健)	金	伊藤(亮)	金	森(久)	金	三尾	金			
土	担当医	土		土		土	三尾	土			

予約制

診療時間9:30~
 ○診療時間13:30~16:30(受付時間13:00~16:00)

婦人科		小児科			眼科		耳鼻咽喉科		形成外科	
月	午前診	月	午前診 午後診 夕診 高橋(雅)	月	午前診 担当医	月	午前診	月	午後診	
火	川出	火	高橋(雅)	火	石田 石黒(聖)	火	塚本		火	
水	川出	水	高橋(雅) ○高橋(雅)	水	石田 石黒(聖)	水			水	○藤井
木	森下	木	高橋(雅)	木	石田	木			木	
金	浅野	金	高橋(雅)	金	石黒(聖)	金	南方		金	
土		土		土		土	担当医		土	

診療時間9:30~
 ○(15:00~)ワクチン外来《予約制》

○診療時間12:30~13:30
 (受付時間12:00~13:00)

<特殊外来>

進行癌外来【高山(悟)】 木(第2・4)(15:00~17:00)《予約制》	脊椎脊髄外科外来 【雪上、伊佐治、高橋(優)、井面、福岡】 月~金(9:00~12:00)	緩和ケア外来【坂本(雅)】(紹介患者さんのみ) 水(9:30~12:00)《予約制》
リウマチ・膠原病外来【猪飼・伊東】 火(18:00~19:30)《予約制》	小児循環器内科【後藤】 月(13:00~15:30)《予約制》 火(特殊検査のみ)(13:00~14:00)《予約制》	脳波外来【小林】 脳波検査 月~木(14:00)《予約制》